

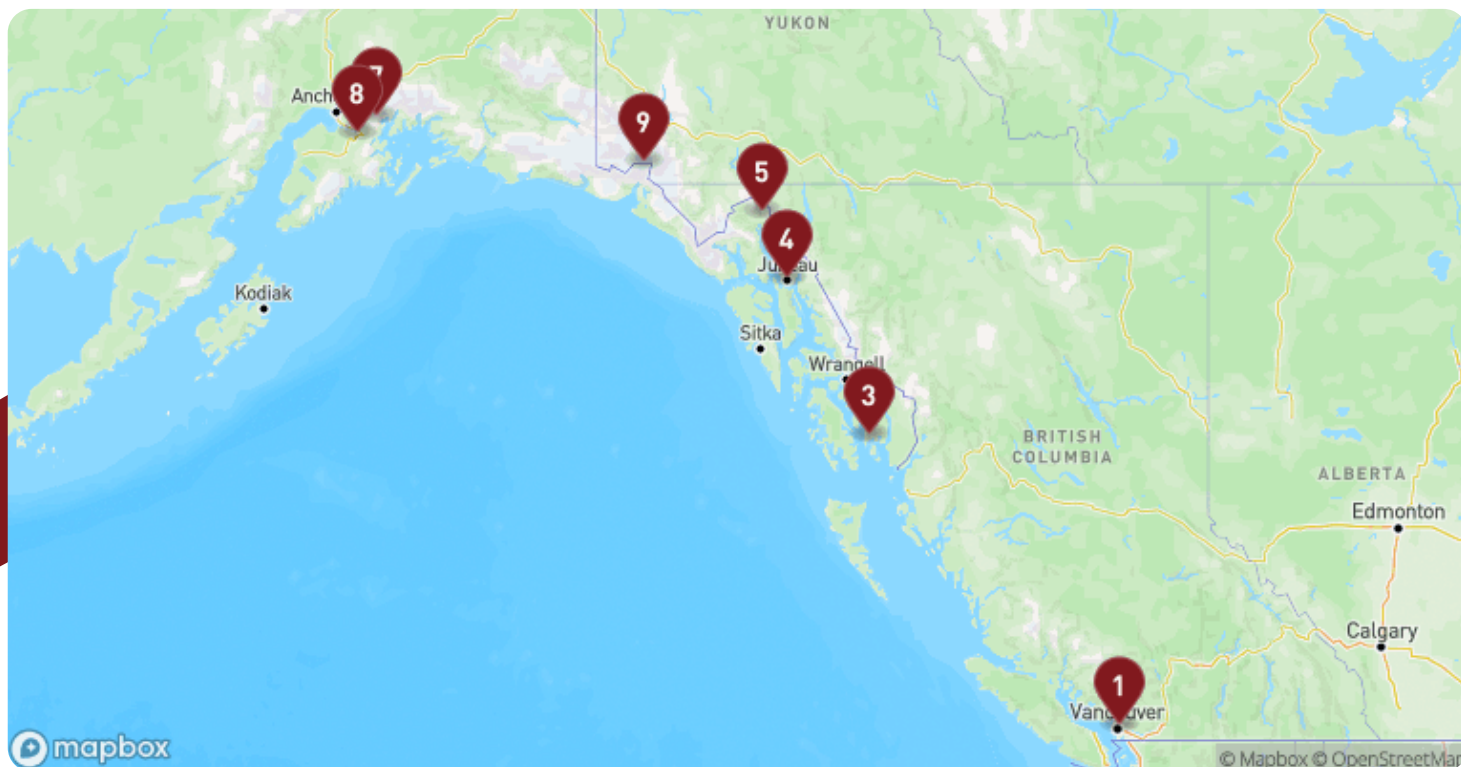
14 nætter

Alaska fra Vancouver med Grand Princess

30. maj - 13. juni 2026

Rejseoplæg

Opdateret: 10. maj 2026



Rejseplan

Dag 1	Vancouver	Canada		Afgang: 16:00
Dag 2	På havet			
Dag 3	Ketchikan - Alaska	USA	Ankomst: 06:00	Afgang: 14:00
Dag 4	Juneau - Alaska	USA	Ankomst: 09:00	Afgang: 21:00
Dag 5	Skagway - Alaska	USA	Ankomst: 07:00	Afgang: 20:30
Dag 6	Glacier Bay (Scenic Cruising)			
Dag 7	College Fjord	Alaska, USA	Ankomst: 18:00	Afgang: 20:30
Dag 8	Whittier - Anchorage	USA	Ankomst: 00:30	Afgang: 20:30
Dag 9	Hubbard Glacier - Alaska	USA	Ankomst: 15:00	Afgang: 20:00
Dag 10	Glacier Bay (Scenic Cruising)			
Dag 11	Skagway - Alaska	USA	Ankomst: 07:00	Afgang: 20:30
Dag 12	Juneau - Alaska	USA	Ankomst: 06:30	Afgang: 16:00
Dag 13	Ketchikan - Alaska	USA	Ankomst: 10:00	Afgang: 18:00
Dag 14	På havet			
Dag 15	Vancouver	Canada		Ankomst: 07:30



Om destinationerne

Vancouver Canada

I Vancouver kan du gå fra glitrende skyskrabere til dyb skov på få minutter i en storby, der hele tiden balancerer mellem natur og moderne puls. Midt i byen ligger Stanley Park - et grønt område større end Central Park i New York - hvor stier fører dig forbi totempæle, cedertræer og udsigtspunkter over bugten. I byens ældste kvarter, Gastown, møder du brostensbelagte gader, victorianske bygninger og det berømte dampur, der puster små skyer og fløjter hvert kvarter til glæde for tilskuere i alle aldre. Her finder du også designbutikker, kunstgallerier og caféer i gamle pakhuse, som giver kvarteret en særpræget blanding af historie og nutid. På Granville Island frister madmarkedet med alt fra frisk fisk til håndlavet chokolade, og de små bryggerier bidrager til byens ry som en kulinarisk smeltedigel. Vancouver er også port til Stillehavet, hvilket mærkes på havnefronten, hvor vandflyvere letter direkte fra vandet, og byens store asiatiske befolkning har sat sit præg på alt fra gadekøkken til fine dining. Tager du turen op til Grouse Mountain, der hæver sig over byen, venter panoramaet, der viser, hvorfor Vancouver regnes blandt verdens smukkeste beliggende storbyer.





Ketchikan - Alaska USA

Farverige træhuse står på pæle langs vandkanten, og fiskerbåde vugger i havnen - Ketchikan kalder sig selv verdens laksehovedstad, og floderne her summer af fisk i sæsonen. Byen har en rig indiansk arv, som du møder i de mange totempæle, både i parkerne og på museer, hvor historierne fra Tlingit- og Haida-folkene stadig fortælles gennem udkæringerne. Creek Street er den mest berømte gade - en række gamle bordeller på stylder over åen, der i dag er omdannet til gallerier og butikker, men stadig har bevaret en aura af sin farverige fortid. Bag byen rejser regnskoven sig tæt og grøn, fyldt med vandfald og vandrestier, hvor du kan være heldig at se både ørne og sortbjørne. Naturen omkring Ketchikan er også spektakulær - Misty Fjords er en naturlig mosaik af spejlblankt vand, bjergtinder dækket med sne, høje vandfald og stejle klippevægge.

Juneau - Alaska USA

Juneau er en af de mest særprægede hovedstæder i USA. Du kan kun komme hertil med båd eller fly, for veje fører ingen steder ud af byen. Centrum ligger klemt inde mellem Gastineau Channel og de stejle skovklædte bjerge, hvor gaderne summer af butikker, caféer og små bryggerier, mens krydstogtskibene lægger til få skridt derfra. Byens historie er tæt knyttet til guldfeberen i slutningen af 1800-tallet, og på bymuseet kan du få indblik i de første guldgravere, der slog sig ned i området. Naturen er dog altid det største trækplaster: Mendenhall-gletsjeren ligger kun få kilometer fra centrum. Her vælter isen ned mellem bjergene, og stier fører dig frem til udsigtspunkter over den enorme iskappe. Fra havnen sejler både ud på hvalsafari, hvor pukkelhvaler og spækhuggere viser sig i sæsonen. Og på toppen af Mount Roberts, som du når med svævebane, venter panoramaudsigt over fjorde, bjerge og skove - Alaskas vildmark er helt tæt på.



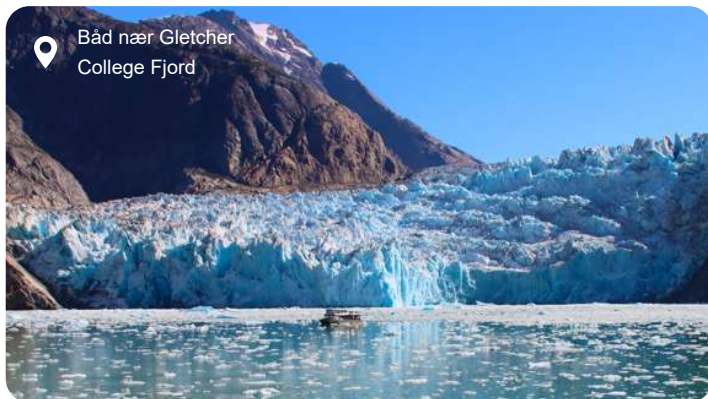
Skagway - Alaska USA

Skagway blev grundlagt under Klondike-guldruzen i 1897 og voksede på få måneder fra en teltlejr til en kaotisk by med saloons, spillebuler og tusindvis af lykkejægere på vej mod guldmarkerne i Yukon. Sporene efter denne tid præger stadig byen, hvor træfacader fra 1800-tallet står langs hovedgaden, og historien om lovløse banditter og hårdføre pionerer fortælles i små museer og på guidede ture. Byen har i dag kun omkring 1.000 faste indbyggere, men summer af liv, når krydstogtskibene lægger til. Oplevelserne begynder ofte med White Pass & Yukon Route Railway, hvor gamle togvogne fragter dig op gennem bjergene langs stejle klippesider, vandfald og dybe slugter - den samme rute som guldgravere engang kæmpede sig igennem til fods. Når toget standser ved et udsigtspunkt, og du kigger ned i dybe kløfter eller ud mod sneklædte tinder, fornemmer du stadig ekkoet af guldrusens strabadser. Naturen omkring Skagway er barsk og dramatisk med fjelde dækket af sne store dele af året og dale, hvor bjørne, ørne og bjerggeder lever.



Glacier Bay (Scenic Cruising)

Glacier Bay National Park and Preserve er et fantastisk naturområde beliggende i det sydøstlige Alaska, og kendt for sine imponerende gletsjere, rige dyreliv og spektakulære landskaber. Området omfatter alt fra isdækkede bjerge og dybe fjorde til tempererede regnskove og kystnære vådområder. Krydstogtskibe



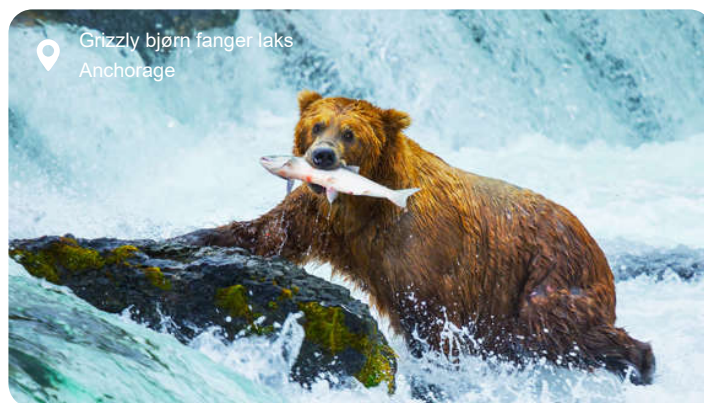
sejler roligt gennem fjordene, mens kajakroere nyder landskabet på en roligere måde. Området ligger isoleret og er svært at få adgang til uden at komme sejlene eller flyve. Området er i klasse for sig selv.

College Fjord Alaska, USA

College Fjord er en spektakulær og naturskøn fjord beliggende i den nordlige del af Prince William Sound i Alaska. Fjorden er kendt for sine mange gletsjere, hvoraf flere er opkaldt efter berømte østamerikanske universiteter, deraf navnet "College Fjord." Denne fjord er et af de mest imponerende og lettilgængelige steder for at opleve Alaskas gletsjerlandskaber.

Whittier - Anchorage USA

Omgivet af stejle bjerge, gletsjere og dybe fjorde ligger Whittier ved Prince William Sound. Byen blev grundlagt som en militærhavn under Anden Verdenskrig og er i dag en port til Alaskas vilde natur. Det meste af befolkningen bor stadig i det samme enorme boligkompleks, Begich Towers, hvilket giver Whittier en helt særlig karakter - et samfund samlet under ét tag midt i ødemarken. Fra havnen kan du sejle ud blandt isbjerge, der driver forbi som frose skulpturer, mens havoddere, sæler og hvaler ofte viser sig i bugten. Fra Whittier fører vejen gennem en lang bjergtunnel ind til Anchorage, Alaskas største by og centrum for statens handel og kultur. Her mødes moderne byliv med udsigten til sneklædte tinder, og gaderne summer af caféer, bryggerier og museer. Anchorage Museum giver et indblik i både Alaskas oprindelige folk og de ekspeditioner, der formede området. I udkanten af byen åbner Chugach State Park sig med stier, der snor sig gennem skove og op mod bjergkammer. Og længere ude i vildmarken venter et af Alaskas mest ikoniske syn: brune bjørne, der står i de brusende floder og fanger laks med et kraftigt slag fra poten.





Hubbard Glacier - Alaska USA

Hubbard Glacier er Alaskas største tidevandsgletsjer, mere end 120 kilometer lang og stadig i vækst. Den bevæger sig hele vejen fra bjergene i Yukon ned mod kysten, hvor isvæggen rejser sig over 30 meter over havoverfladen og danner en front, der strækker sig næsten ti kilometer på tværs. Farverne skifter fra kridhvid til intens blå, alt efter hvordan sollyset rammer de dybe sprækker. At nærme sig gletsjeren fra søsiden er som at sejle ind i en verden af is. Overalt driver isflager i vandet som knækkede spejle, og lydene er lige så stærke som synet: knagen fra trykket i isen, pludselige brag, når kæmpeblokke løsrives sig, og det efterfølgende drøn, når de styrter i havet og sender bølger ud gennem fjorden. Omkring gletsjeren ses ofte sæler, der ligger på isflagerne, mens måger og havørne kredser over vandet. Nogle gange viser hvaler sig også i bugten, så naturens storhed forenes i ét tableau: hav, is og dyreliv side om side ved kanten af Alaska.



1998

Søsat

290

Meter

★★★★

Rating

2.600

Passagerer

1.150

Besætning

Grand Princess

Grand Princess er et af de mest imponerende skibe, der sejler i dag. Med en kapacitet på over 2600 passagerer og et besætningsmedlemstal på over 1100, er dette skib en imponerende flydende by, der kan tage gæsterne med på en uforglemmelig rejse.

Skibet blev lanceret i 1998 og blev sidenhen renoveret i 2019 for at tilføje endnu mere luksus og bekvemmelighed for gæsterne. Det er fyldt med en bred vifte af faciliteter og aktiviteter, der vil tilfredsstille selv de mest krævende rejsende.

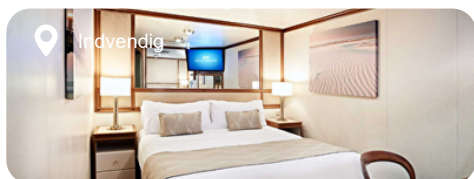
Grand Princess har en række af restaurant muligheder, der spænder fra den elegante og fine spisning på Sabatini's og Crown Grill, til buffeter og mere afslappede spisemuligheder som Horizon Court og Trident Grill. Der er også en række barer og lounges, hvor gæsterne kan nyde en drink og slappe af efter en dag med oplevelser. På skibet er der også flere puljer, spa-områder, fitnesscentre, biografteater og kasinoer, der giver mulighed for

underholdning og afslapning under hele rejsen. Der er også en bred vifte af shopping muligheder og kunstauktioner om bord, hvilket gør det muligt for gæsterne at få lidt shopping og kulturel oplevelse, mens de er på havet.

En af de mest imponerende faciliteter på Grand Princess er The Sanctuary, som er en eksklusiv voksen oase, der tilbyder ro og afslapning væk fra resten af skibet. Der er også en teater med live underholdning hver aften og et aktivitetscenter med alt fra vinsmagning til kunst- og håndværkstimer. Grand Princess sejler til forskellige destinationer rundt om i verden og tilbyder dermed en unik og varieret krydstogtoplevelse for alle typer rejsende. Skibet er et teknisk vidunder og et vidnesbyrd om den store udvikling og innovation, der har fundet sted inden for krydstogtsindustrien. Alt i alt er Grand Princess et imponerende skib, der vil give gæsterne en uforglemmelig krydstogtoplevelse.

Kahytter på Grand Princess

Fra priserne er for billigste kahytter i hver kategori
Prisen er pr. kahyt for 2 personer



Indvendig - Ring for pris

- IA - Indvendig to nedre senge
- IB - Indvendig to nedre senge
- IC - Indvendig to nedre senge
- ID - Indvendig to nedre senge
- IE - Indvendig to nedre senge
- IF - Indvendig to nedre senge



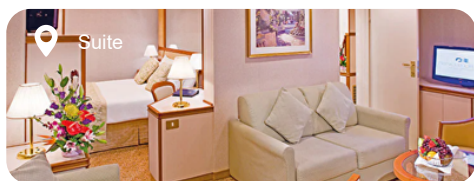
Udvendig - Ring for pris

- O3 - Premium Havudsigt
- OC - Havudsigt med to nedre senge
- OE - Havudsigt to nedre senge (Med Køøje)
- OF - Havudsigt to nedre senge
- OV - Havudsigt to nedre senge (Begrænset udsigt)
- OW - Havudsigt to nedre senge (Begrænset udsigt)
- OY - Havudsigt to nedre senge (Begrænset udsigt)
- OZ - Havudsigt to nedre senge (Begrænset udsigt)



Kahyt med balkon - Ring for pris

- B2 - Premium Balkon
- B4 - Premium Balkon
- BA - Balkon to nedre senge
- BB - Balkon to nedre senge
- BC - Balkon to nedre senge
- BD - Balkon to nedre senge
- BE - Balkon to nedre senge
- BF - Balkon to nedre senge



Suite - Ring for pris

- M1 - Club Class Mini-Suite
- MB - Mini Suite med Balkon
- MD - Mini Suite med Balkon
- ME - Mini Suite med Balkon
- S1 - Stor Suite Med Balkon
- S2 - Ejer Suite Med Balkon
- S3 - Penthouse Suite
- S4 - Penthouse Suite Med Balkon
- S6 - Vista Suite Med Balkon
- S7 - Vindue Suite
- S8 - Familie Suite Med Balkon

Hvis du ønsker specifikke priser på kahytterne, så kan du finde turen og klikke på "Book online" eller ringe til os på 7010 6343.

Vi gør opmærksom på at priser er dagspriser og at krydstogtspriser er dynamiske. Derfor tages forbehold for ændringer i pris og kapacitet frem til endelig bestilling.



Praktiske informationer

Påklædning

Helt generelt er påklædningen ombord meget afslappet, og du kan derfor pakke kufferten, som du ville gøre til en hvilken som helst anden rejse, hvor du tager hensyn til vejret og aktiviteter undervejs. Der er ingen krav om fine kjoler eller slips og jakkesæt, så om aftenen kan du klæde dig, som du ville på en almindelig pæn restaurant. Det er dog ikke tilladt med badetøj, tanktops og kasketter i restauranten om aftenen, og mænd skal bære langbukser og lukkede sko.

Medallion Class

Mange af Princess Cruises' skibe tilbyder den særlige MedallionClass oplevelse. MedallionClass er inkluderet i prisen uanset hvilken kahytstype, du har valgt. Du får udleveret en særlig Ocean Medallion, som du kan hænge om halsen, sætte om håndleddet eller blot opbevare i lommen. Denne medaljon indeholder en chip, som gør mange ting ombord nemmere. Bl.a. kan den låse døren til din kahyt op og registrere dine indkøb ombord.

Via den tilhørende app kan du hurtigt få en oversigt over aktiviteterne ombord og udflugter i land og se restauranter og butikkers åbningstider. Du vil også kunne lokalisere dine medrejsende og sende dem en besked. Det er også muligt - mod et gebyr - at bestille f.eks. mad og drikkevarer til levering, hvor du befinder dig.

MedallionClass giver dig en mere smidig og kontaktløs oplevelse ombord på skibet.

[Læs mere om Princess Cruises](#)

Rejsens indhold

Priserne inkluderer

- Krydstogt i valgte antal nætter
- Ophold i valgte kahytstype
- Helpension ombord
- Kaffe, te, juice og vand til morgenmaden
- Underholdning og aktiviteter ombord

Prisen inkluderer ikke

- Transport til og fra skibet
- Obligatorisk servicecharge
- Drikkevarer udover ovennævnte (drikkepakke kan tilkøbes - anbefales)
- Forsikringer – både rejseforsikring og afbestillingsforsikring
- Udflugter og andre personlige udgifter



Om rederiet

Skibsklasser

Kahytter

Spisning

Drikke- og fordelspakker

Udflugter

Internet

Værd at vide

Særlige behov ombord

Service charge

MedallionClass

Captain's Circle

Hvorfor vælge Princess Cruises

Brug for hjælp?

Lad os hjælpe dig med at booke din rejse.

+45 70 10 63 43

