

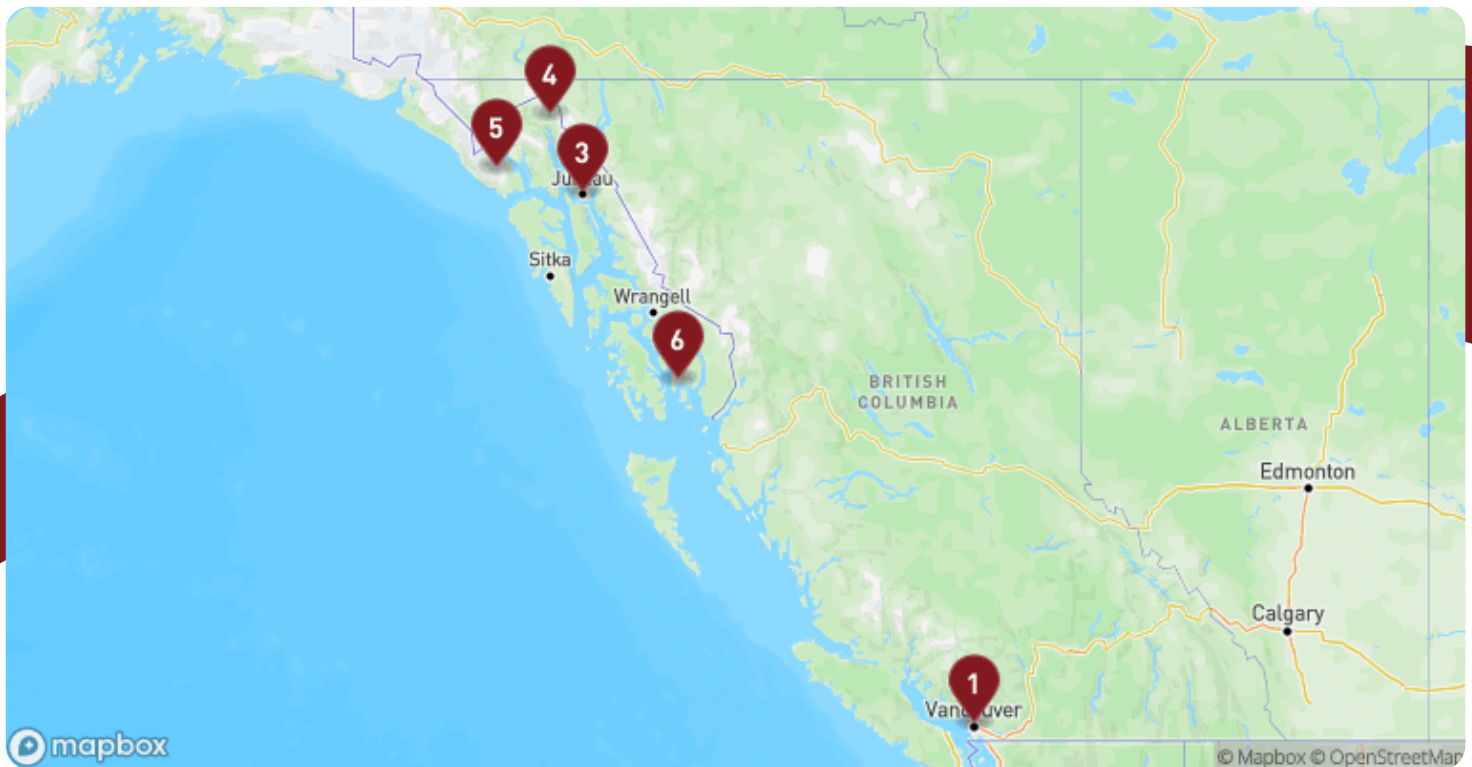
7 nætter

Alaska fra Vancouver med Koningsdam

30. maj - 06. juni 2026

Rejseoplæg

Opdateret: 10. maj 2026



Rejseplan

Dag 1	Vancouver	Canada			Afgang: 16:00
Dag 2	Scenic Cruising The Inside Passage				
Dag 3	Tracy Arm Inlet				
Dag 3	Juneau - Alaska	USA		Ankomst: 13:30	Afgang: 22:00
Dag 4	Skagway - Alaska	USA		Ankomst: 07:00	Afgang: 20:00
Dag 5	Glacier Bay - Alaska	USA		Ankomst: 07:00	Afgang: 16:00
Dag 6	Ketchikan - Alaska	USA		Ankomst: 11:00	Afgang: 19:00
Dag 7	Scenic Cruising The Inside Passage				
Dag 8	Vancouver	Canada			Ankomst: 07:00



Om destinationerne

Vancouver Canada

I Vancouver kan du gå fra glitrende skyskrabere til dyb skov på få minutter i en storby, der hele tiden balancerer mellem natur og moderne puls. Midt i byen ligger Stanley Park - et grønt område større end Central Park i New York - hvor stier fører dig forbi totempæle, cedertræer og udsigtspunkter over bugten. I byens ældste kvarter, Gastown, møder du brostensbelagte gader, victorianske bygninger og det berømte dampur, der puster små skyer og fløjter hvert kvarter til glæde for tilskuere i alle aldre. Her finder du også designbutikker, kunstgallerier og caféer i gamle pakhuse, som giver kvarteret en særpræget blanding af historie og nutid. På Granville Island frister madmarkedet med alt fra frisk fisk til håndlavet chokolade, og de små bryggerier bidrager til byens ry som en kulinarisk smeltedigel. Vancouver er også port til Stillehavet, hvilket mærkes på havnefronten, hvor vandflyvere letter direkte fra vandet, og byens store asiatiske befolkning har sat sit præg på alt fra gadekøkken til fine dining. Tager du turen op til Grouse Mountain, der hæver sig over byen, venter panoramaet, der viser, hvorfor Vancouver regnes blandt verdens smukkeste beliggende storbyer.



Scenic Cruising The Inside Passage

Juneau - Alaska USA

Juneau er en af de mest særprægede hovedstæder i USA. Du kan kun komme hertil med båd eller fly, for veje fører ingen steder ud af byen. Centrum ligger klemt inde mellem Gastineau Channel og de stejle skovklædte bjerge, hvor gaderne summer af butikker, caféer og små bryggerier, mens krydstogtskibene lægger til få skridt derfra. Byens historie er tæt knyttet til guldfeberen i slutningen af 1800-tallet, og på bymuseet kan du få indblik i de første guldgravere, der slog sig ned i området. Naturen er dog altid det største trækplaster: Mendenhall-gletsjeren ligger kun få kilometer fra centrum. Her vælter isen ned mellem bjergene, og stier fører dig frem til udsigtspunkter over den enorme iskappe. Fra havnen sejler både ud på hvalsafari, hvor pukkelhvaler og spækhuggere viser sig i sæsonen. Og på toppen af Mount Roberts, som du når med svævebane, venter panoramaudsigt over fjorde, bjerge og skove - Alaskas vildmark er helt tæt på.



Skagway - Alaska USA

Skagway blev grundlagt under Klondike-guldruzen i 1897 og voksede på få måneder fra en teltejlr til en kaotisk by med saloons, spillebuler og tusindvis af lykkejægere på vej mod guldmarkerne i Yukon. Sporene efter denne tid præger stadig byen, hvor træfacader fra 1800-tallet står langs hovedgaden, og historien om lovløse banditter og hårdføre pionerer fortælles i små museer og på guidede ture. Byen har i dag kun omkring 1.000 faste indbyggere, men summer af liv, når krydstogtskibene lægger til. Oplevelserne begynder ofte med White Pass & Yukon Route Railway, hvor gamle togvogne fragter dig op gennem bjergene langs stejle klippesider, vandfald og dybe slugter - den samme rute som guldgravere engang kæmpede sig igennem til fods. Når toget standser ved et udsigtspunkt, og du kigger ned i dybe kløfter eller ud mod sneklædte tinder, fornemmer du stadig ekkoet af guldrusens strabadser. Naturen omkring Skagway er barsk og dramatisk med fjelde dækket af sne store dele af året og dale, hvor bjørne, ørne og bjerggeder lever.

Glacier Bay - Alaska USA

I Glacier Bay bevæger du dig ind i et landskab formet af is gennem tusinder af år. Fjorden strækker sig mere end 100 kilometer ind i vildmarken, omgivet af bjergtoppe, der rejser sig med sne på skuldrene og vandfald, der styrter ned ad klipperne. Undervejs driver isstykker i vandet som blå krystaller, mens sæløver, havoddere og hvaler ofte viser sig mellem isflagerne. Højdepunktet er mødet med de mægtige gletsjere - Margerie, Johns Hopkins og andre - hvor isen kælver i store blokke, der styrter i havet med et tordendrøn. Her mærker du både stilheden og naturens rå kraft på én gang i et sjældent øjeblik, hvor tiden synes at stå stille, mens isen fortsætter sin langsomme forvandling af landskabet.



Ketchikan - Alaska USA



Farverige træhuse står på pæle langs vandkanten, og fiskerbåde vugger i havnen - Ketchikan kalder sig selv verdens laksehovedstad, og floderne her summer af fisk i sæsonen. Byen har en rig indiansk arv, som du møder i de mange totempæle, både i parkerne og på museer, hvor historierne fra Tlingit- og Haida-folkene stadig fortælles gennem udskæringerne. Creek Street er den mest berømte gade - en række gamle bordeller på stylder over åen, der i dag er omdannet til gallerier og butikker, men stadig har bevaret en aura af sin farverige fortid. Bag byen rejser regnskoven sig tæt og grøn, fyldt med vandfald og vandrestier, hvor du kan være heldig at se både ørne og sortbjørne. Naturen omkring Ketchikan er også spektakulær - Misty Fjords er en naturlig mosaik af spejlblankt vand, bjergtinder dækket med sne, høje vandfald og stejle klippevægge.



2016

Søsat

1083

Meter

★★★★★

Rating

2.650

Passagerer

1.036

Besætning

Koningsdam

Koningsdam er et af Holland America Lines mest imponerende krydstogtskibe og det første i rederiets Pinnacle-klasse. Skibet kombinerer klassisk elegance med moderne luksus, hvilket giver passagererne en uforglemmelig oplevelse til søs.

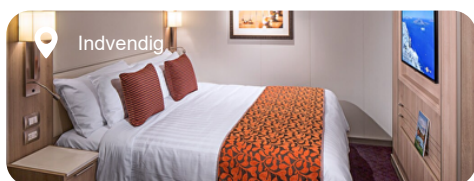
Skibet er designet med fokus på luksus og komfort og byder på et bredt udvalg af faciliteter, herunder flere gourmetrestauranter, en

imponerende teatersal og eksklusive lounges.

Koningsdam sejler på en række ikoniske ruter verden over, herunder Caribien, Alaska, Middelhavet og Nordeuropa. Med sin kombination af luksus, komfort og enestående service er skibet det perfekte valg for rejsende, der ønsker en elegant og mindeværdig krydstogtoplevelse.

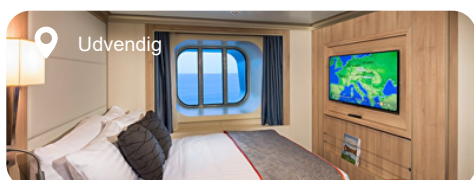
Kahytter på Koningsdam

Fra priserne er for billigste kahytter i hver kategori
Prisen er pr. kahyt for 2 personer



Indvendig - fra DKK 26.535 pr. kahyt

- I - Stor indvendig kahyt
- IQ - Stor indvendig spa kahyt
- J - Standard indvendig kahyt
- K - Standard indvendig kahyt
- L - Standard indvendig kahyt
- N - Standard indvendig kahyt



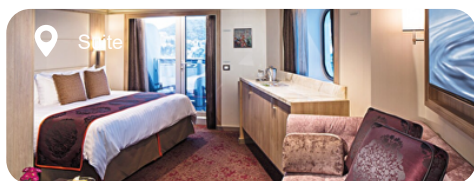
Udvendig - fra DKK 33.735 pr. kahyt

- C - Stor kahyt med havudsigt
- CQ - Stor havudsigts spa kahytte
- D - Stor kahyt med havudsigt
- E - Stor kahyt med havudsigt
- F - Stor kahyt med havudsigt
- FA - Familie kahyt med havudsigt
- FB - Familie kahyt med havudsigt
- OO - Single kahyt med havudsigt



Kahyt med balkon - fra DKK 35.835 pr. kahyt

- V - Veranda kahyt
- VA - Veranda kahyt
- VB - Veranda kahyt
- VC - Veranda kahyt
- VD - Veranda kahyt
- VE - Veranda kahyt
- VF - Veranda kahyt
- VH - Veranda kahyt med delvist begrænset udsigt
- VQ - Veranda spa kahyt
- VS - Veranda kahyt med udsigt bagud



Suite - Ring for pris

- A - Vista suite
- AS - Visa suite med udsigt bagud
- B - Vista Suite
- BC - Vista Suite
- PS - Pinnacle suite
- SA - Neptune suite
- SB - Neptune suite
- SC - Neptune suite
- SQ - Neptune spa suite
- SS - Signature Suite
- SY - Signature suite

Hvis du ønsker specifikke priser på kahytterne, så kan du finde turen og klikke på "Book online" eller ringe til os på 7010 6343.

Vi gør opmærksom på at priser er dagspriser og at krydstogtspriser er dynamiske. Derfor tages forbehold for ændringer i pris og kapacitet frem til endelig bestilling.





Om rederiet

Skibsklasser

Kahytter

Spisning

Drikkepakker

Udflugter

Internet

Særlige behov ombord

Service charge

Underholdning

Påklædning

Have it all pakken

Brug for hjælp?

Lad os hjælpe dig med at booke din rejse.

+45 70 10 63 43

