

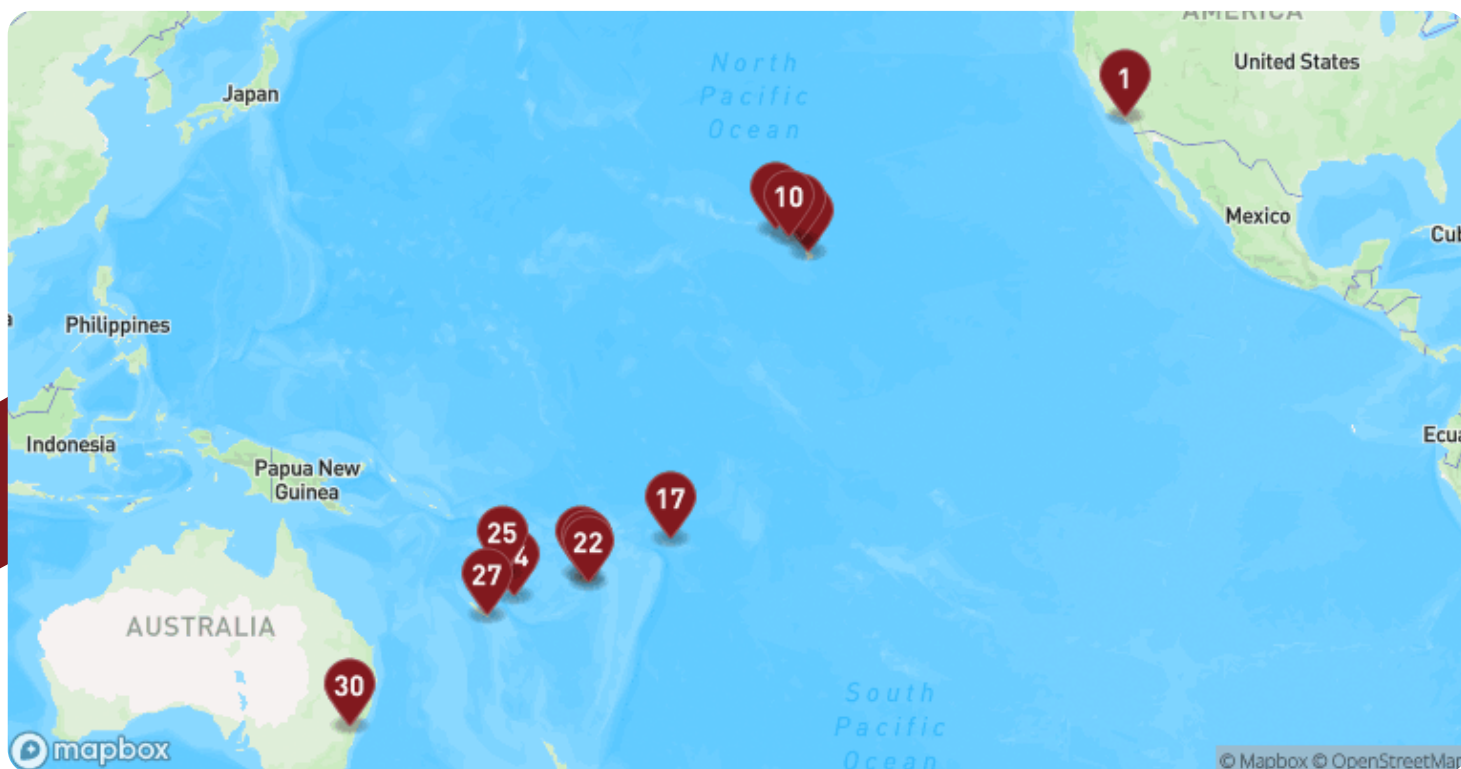
28 nætter

Positionskrydstogt fra Los Angeles med Grand Princess

05. oktober - 03. november 2026

Rejseoplæg

Opdateret: 10. maj 2026



Rejseplan

Dag 1	Los Angeles	USA		Afgang: 15:00
Dag 2	På havet			
Dag 3	På havet			
Dag 4	På havet			
Dag 5	På havet			
Dag 6	På havet			
Dag 7	Hilo - Hawaii	USA	Ankomst: 08:00	Afgang: 17:00
Dag 8	Kona - Hawaii	USA	Ankomst: 07:00	Afgang: 17:00
Dag 9	Nawiliwili - Hawaii	USA	Ankomst: 08:00	Afgang: 17:00
Dag 10	Honolulu - Hawaii	USA	Ankomst: 07:00	Afgang: 23:00
Dag 11	På havet			
Dag 12	På havet			
Dag 13	X Intl Date Line			
Dag 14	På havet			
Dag 15	På havet			

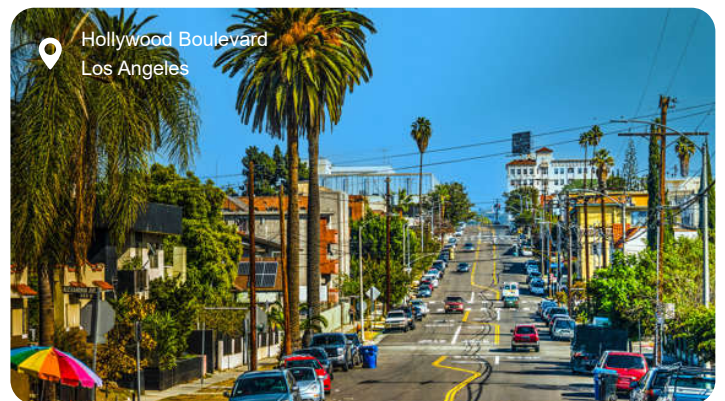
Dag 16	På havet			
Dag 17	Apia	Samoa		Ankomst: 08:00 Afgang: 17:00
Dag 18	På havet			
Dag 19	På havet			
Dag 20	Lautoka - Fiji	Fiji		Ankomst: 08:00 Afgang: 18:00
Dag 21	Suva	Fiji		Ankomst: 08:00 Afgang: 23:59
Dag 22	Dravuni	Fiji		Ankomst: 08:00 Afgang: 18:00
Dag 23	På havet			
Dag 24	Mystery Island	Vanuatu		Ankomst: 08:00 Afgang: 17:00
Dag 25	Port Vila	Vanuatu		Ankomst: 08:00 Afgang: 18:00
Dag 26	På havet			
Dag 27	Noumea	Ny Kaledonien		Ankomst: 07:00 Afgang: 16:00
Dag 28	På havet			
Dag 29	På havet			
Dag 30	Sydney	Australien		Ankomst: 06:00



Om destinationerne

Los Angeles USA

Los Angeles forbindes af mange først og fremmest med filmstjerner, palmer og ikoniske steder som Hollywood Boulevard, Beverly Hills og Venice Beach – og det med god grund, for byen emmer af glamour, sol og drømmefabrikkens gyldne skær. Men L.A. er meget mere end kulisser og kendisser. Bag den glitrende facade gemmer sig en fascinerende mosaik af kvarterer, kulturer og kontraster – fra de mexicanske rødder i El Pueblo og det hippe, kunstneriske Silver Lake til det rolige Pasadena med sine haver og museer. Naturen spiller også en overraskende stor rolle i en ellers storladet metropol; du kan vandre i Griffith Park med udsigt over byen og det ikoniske Hollywood-skilt, tage på tur langs kysten til dramatiske klippeformationer i Malibu, eller nyde roen ved Echo Park Lake midt i det hele. Downtown Los Angeles har gennemgået en bemærkelsesværdig forvandling og byder nu på moderne arkitektur, street art, spændende madscener og kulturelle fyrtårne som The Broad og Walt Disney Concert Hall. L.A. er en by, der folder sig ud i lag og inviterer dig til at udforske i dit eget tempo, uanset om du er til film, food trucks, kunst, natur eller en smule af det hele.



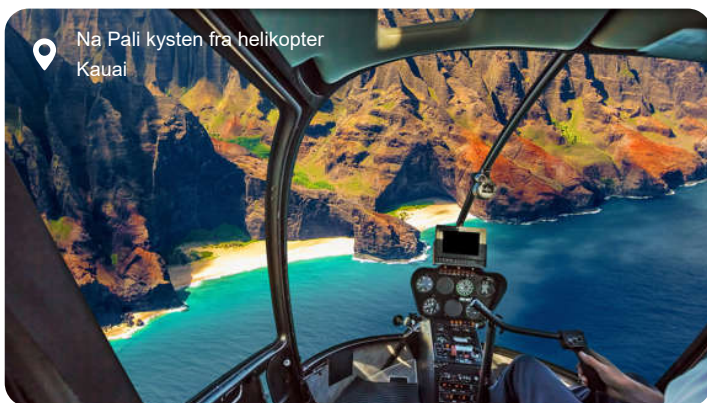
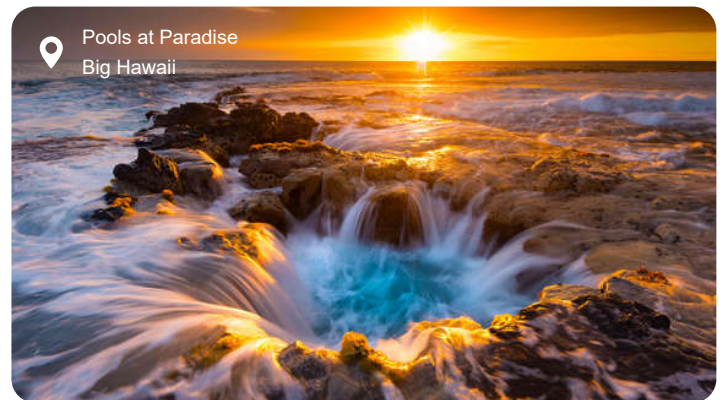


Hilo - Hawaii USA

På Hawaiis frodige østkyst ligger Hilo omgivet af regnskov, vandfald og vulkaner - et sted, hvor naturens kræfter hele tiden er nærværende. Byen er mindre poleret end øens resorts på vestsiden, men til gengæld mere autentisk, med et levende lokalliv og en tæt forbindelse til omgivelserne. Inde i byen finder du farverige markeder fyldt med tropiske frugter, blomster og lokalt kunsthåndværk. Langs vandkanten ligger små parker og botaniske haver, hvor orkidéer og sjældne tropiske planter trives i det fugtige klima. Hilo er også kendt for sine vandfald - som Rainbow Falls og det højere Akaka Falls, der styrter ned gennem tæt regnskov. Kun en kort køretur væk ligger Hawaii Volcanoes National Park, hvor du kan opleve landskaber skabt af glødende lava, sorte kraterer og rygende sprækker i jorden. Det er her, Kilauea og Mauna Loa minder om, at øerne stadig formes af jordens indre kræfter. Og når du står ved kanten af et krater eller mærker bruset fra et vandfald, forstår du, hvorfor Hilo føles som hjertet af Hawaiis levende natur.

Kona - Hawaii USA

Kona som er beliggende på vestkysten af Big Island i Hawaii, er et tropisk paradys, der kombinerer solrige strande, rig kultur og aktiv vulkansk skønhed. Byen er også kendt som Kailua-Kona, som er en livlig destination, der tiltrækker besøgende med sine varme farvande, historiske seværdigheder og smukke landskaber. Uanset om man slapper af ved vandet, udforsker historiske steder eller kaster sig ud i naturoplevelser, byder Kona besøgende velkommen med en varm og afslappet atmosfære.

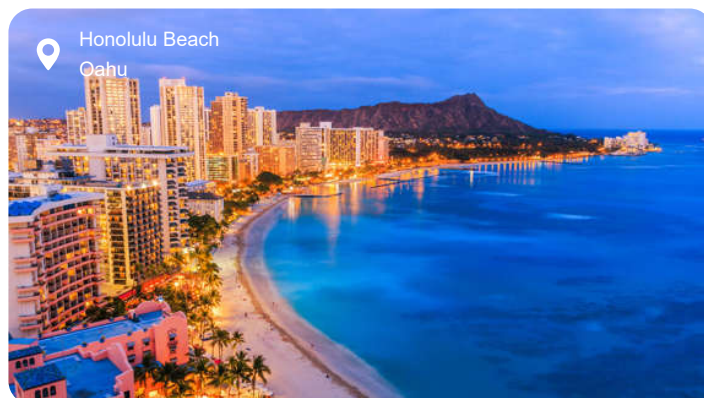


Nawiliwili - Hawaii USA

Nawiliwili som er beliggende på øen Kauai i Hawaii, er en charmerende havneby og et indbydende stop for besøgende, der ønsker at udforske den smukke "Garden Isle." Kendt for sin naturlige skønhed, rige flora og historiske steder, byder Nawiliwili på en autentisk og afslappet oplevelse. Nawiliwili på Kauai repræsenterer en blanding af havnecharme, naturskønne skatte og kulturelle perler. Besøgende kan finde en afslappet atmosfære og en mulighed for at fordybe sig i øens smukke landskab og rige historie, mens de udforsker denne betagende del af Hawaii.

Honolulu - Hawaii USA

Honolulu er Hawaiis pulserende hovedstad og indgangsport til øernes frodige natur, vulkanske landskaber og rige kulturarv. Byen strækker sig mellem det turkisblå Stillehav og de grønne, takkede Ko'olau-bjerge, hvor skyskygge og palmer danner kulisse for både storbyliv og stille stunder. Ved Waikiki Beach finder du det klassiske postkortmotiv med surfere i silhuet og det udslukte vulkankrater Diamond Head som baggrund. Krateret kan du bestige ad en kort, men stejl sti, hvorved du belønnes med en storslået udsigt over kysten og byens skyline. I Honolulu's historiske centrum ligger Iolani Palace, det eneste kongepalads på amerikansk jord, som vidner om dengang, Hawaii var et selvstændigt kongerige. Ikke langt derfra ligger Pearl Harbor, hvor museer og mindesmærker fortæller om det japanske angreb i 1941 og dets efterfølgende betydning for verdenshistorien. Du kan også besøge Bishop Museum, hvor Hawaiis oprindelige kultur og mytologi formidles med stor respekt og dybde. Oahu-øens varierede landskab åbner sig lige uden for byen, med vandrestier gennem regnskov, klippekyster og ananasplantager. Honolulu er mere end en ferieby – det er en levende kulturarv i tropiske omgivelser, hvor tradition og nutid væver sig sammen i både landskab og livsrytme.



X Intl Date Line

The International Date Line is an imaginary line extending from the North Pole to the South Pole through the Pacific Ocean. It serves as the 180th meridian of longitude, and is used to designate the beginning of each calendar day. As you know, each adjacent time zone on the map has an hour time difference. However, at the International Date Line, +12 hours and -12 hours meet, bringing about a 24-hour time change. So while a person standing just to the west of the line may be celebrating Christmas Eve at 6 pm,

someone just to the east will already be sitting down to Christmas dinner on December 25th. Therefore, when your ship crosses this line heading west, a day is added, and while crossing in an easterly direction, a day is subtracted. Crossing the International Date Line has long been a rite of passage for sailors, who often must participate in a line-crossing ceremony to become part of the sacred "Order of the Golden Dragon", an honorary naval fraternity.

Apia Samoa

Apia emmer af stille rytmer og bløde briser, hvor duften af blomster og havsalt blander sig i den fugtige tropeluft. Farverige markeder, palmeklædte gader og små butikker med træudskæringer og lavablok-smykker giver byen en rolig, sanselig puls. Ved havnefronten samles lokale om eftermiddagen for at spille rugby, sludre og se solen gå ned bag Upolus grønne silhuetter. Du kan besøge forfatteren Robert Louis Stevensons villa, Vailima, som i dag er museum, omgivet af frodig have og tropisk fuglesang. Apia er også porten til naturoplevelser i verdensklasse: En udflugt kan tage dig til Papase'ea Sliding Rocks, hvor du glider ned ad naturlige vandruksjebaner i lavaklippen, eller til Togitogiga-vandfaldene, hvor du kan bade under brusende kaskader. Inde i landet venter landsbyer med levende traditioner, hvor du kan opleve en *ava*-ceremoni eller smage friskgrillet fisk serveret på bananblade. Østkysten lokker med Lalomanu-stranden og det krystalklare vand, mens djunglens tætte grønne hjerte gemmer på stille søer og dampende jord. Her i Samoa er tid ikke noget, der måles, men noget, man mærker – og i Apia går den i et tempo, der får dig til at trække vejret helt ned i maven.



Lautoka - Fiji Fiji

Lautoka kaldes *Sugar City*, og det er ikke et kælenavn, men en konstatering. Byen er vokset op omkring sukkerindustrien og fungerer stadig som et arbejdscentrum i et Fiji, der ellers ofte forbindes med strande og resorts. Her er hverdagen mere synlig, og byen fremstår som et sted, hvor økonomi, handel og lokalsamfund hænger tæt sammen. Sukkerfabrikken ved havnen har i over hundrede år været byens omdrejningspunkt og satte tidligt sit præg på både bybilledet og befolkningssammensætningen. Arbejdskraft udefra, især fra

Indien, har skabt en kulturel blanding, der stadig mærkes tydeligt. Hinduistiske templer, små spisesteder og markeder giver Lautoka et anderledes udtryk end mange andre byer i Stillehavet, hvor indo-fijianske traditioner er en naturlig del af hverdagen. Uden for byen ligger Garden of the Sleeping Giant, kendt for sine smukke orkidéer og frodige stier, samt Sabeto-dalen med varme mudderbade og naturlige kilder - et polynesiske wellnesscenter under åben himmel.

Suva Fiji

Suva summer af farver, rytmer og dufte – en eksotisk blanding af kolonitidens arkitektur, regnskovens frodighed og det moderne Stillehav. Markederne bugner af papaya, kokos og glinsende fisk, mens højrestede sælgere lokker med saronger, krydderier og håndskårne træfigurer. I de brede gader står victorianske bygninger side om side med farvestrålende hindu-templer og moskeer, og i byens hjerte ligger Thurston Gardens – en fredfyldt oase med orkidéer, palmer og fuglesang. En kort køretur bringer dig op i de grønne bjerge bag byen, hvor små landsbyer klamrer sig til skråningerne, og udsigten åbner sig over kysten og koralrevet. Du kan bade ved vandfald i junglen, besøge en lokal skole eller tage del i en kava-ceremoni, hvor den bitre rods saft drikkes med respekt og smil. Historien lever i Fiji Museum, hvor gamle kanoer og udskårne gudebilleder fortæller om øernes stolte maritime arv og mødet med den vestlige verden. Langs havnepromenaden vipper fiskerbåde i takt med tidevandet, og du mærker, hvordan Suva både rummer ø-stemning og storbyens pulsslæg – rå, venlig og umiskendeligt levende.



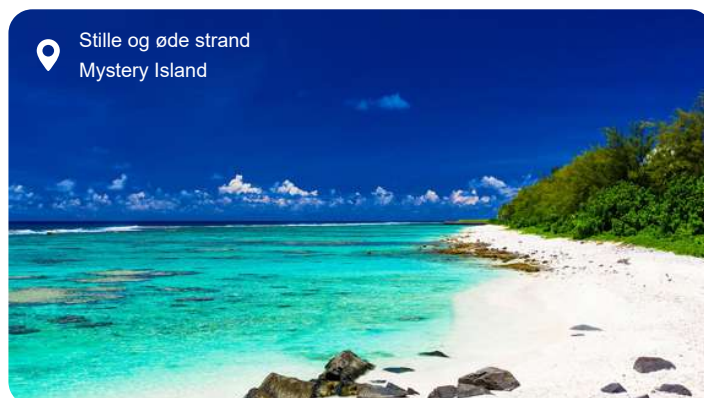
Dravuni Fiji

Dravuni er lille og overskuelig, og det er netop pointen. Øen ligger lavt i havet, omgivet af koralrev og klart vand, og her er intet byliv, ingen trafik og ingen større bebyggelse. Du går i land direkte på stranden, hvor palmerne begynder få skridt fra vandkanten. Midt på øen ligger en lille landsby med kirke, skole og en håndfuld huse, og stierne mellem dem er trampet op gennem græs og sand. Hverdagen er enkel og synlig, og øen kan krydses til fods på

kort tid. Fra den ene side ser du ud over lagunen, fra den anden mod det åbne hav. Rundt om Dravuni ligger revet tæt på kysten. Vandet er lavt og roligt, og snorkling foregår direkte fra stranden blandt koraller og farverige fisk. Små både ligger trukket op i sandet, og øens rytme følger tidevand og vejr snarere end klokkeslæt.

Mystery Island Vanuatu

Mystery Island er et lille, ubeboet tropeparadis med silkeblødt sand, svajende palmer og lavt, turkisblåt vand, der glitrer som glas i sollyset. Øen er omgivet af farverige koralrev, hvor du med snorkel og maske kan møde alt fra nysgerrige klovnefisk til elegante rokker, og hvis du er heldig, en havskildpadde, der glider roligt gennem det klare vand. Der er ingen veje, ingen butikker – kun naturens egne lyde og den sagte brise, der rører ved palmebladene. Du kan følge den smalle sti rundt om øen på under en time og finde små afsides bugter, hvor du kan være helt alene med havet. Mange vælger også at besøge landsbyen på den nærliggende hovedø Aneityum, hvor du kan opleve lokal kultur, se traditionelle danseshows og smage frisk frugt høstet samme morgen.



Port Vila Vanuatu

Regnbuefarvede markeder, palmeklædte bugter og turkisblåt hav danner rammen om en dag i Port Vila – hovedstaden på Vanuatu og indbegrebet af stillehavsidyl med kant. Du kan gå blandt boder med vaniljestænger, frisk frugt og håndskårne masker, mens du hører melodiske sætninger på bislama og smilende "halo!" fra de lokale. Lidt uden for byen ligger frodige regnskove og små landsbyer, hvor traditionerne stadig lever, og du kan opleve alt fra sandtegninger til ilddans. Et besøg ved Mele Cascades fører dig gennem tæt tropisk vegetation til klare vandfald og naturlige pools, hvor du kan bade omgivet af grønne vægge af bregner og blomstrende træer. Vil du tættere på havet, kan du snorkle blandt farverige koraller og fisk ved Hideaway Island eller tage med glasbundsboat over lavvandede rev. Vanuatu ligger i et af verdens mest geologisk aktive områder, og du kan mærke jordens varme i de geotermiske kilder eller på en sejltur til øer med rygende vulkaner i horisonten. Trods sin beskedne størrelse rummer Port Vila en blanding af fransk kolonihistorie, melanesisk kultur og rå naturkræfter.



Bådtur til de skønne strande
Polynesien

Noumea Ny Kaledonien

Nouméa er hovedbyen i Ny Kaledonien, og her møder fransk elegance de stillehavsblå horisonter. Her kører cafékulturen side om side med traditionel kanak-kultur, og palmeklædte bugter breder sig langs en kystlinje, der føles uendelig. Det arkitektonisk unikke Tjibaou Kulturcenter er et godt sted at starte - en moderne hyldest til øens oprindelige befolkning og deres levende traditioner, skabt af den berømte arkitekt Renzo Piano. Her kan du opleve både samtidskunst og ceremonielle bygninger formet som høje stråhytter og indrammet af mangrovetræer og duftende buskads. Langs Anse Vata og Baie des Citrons finder du badevenlige strande, små restauranter og en afslappet feriestemning, og med en kort sejltur kan du nå Îlot Canard eller Île aux Goélands - små tropeøer med kridhvidt sand og koralrev, der er ideelle til snorkling. Byens akvarium giver et fascinerende indblik i det unikke marineliv omkring Ny Kaledonien, som er hjem for verdens næststørste koralrev. Du kan også besøge byens marked, hvor frisk frugt, håndværk og lokal vanilje vidner om øens mangfoldighed. Nouméa er et hjørne af Frankrig i Stillehavet, men samtidig noget helt for sig - et kulturelt og naturligt overgangsland, hvor historien stadig er levende, og horisonten altid lokker.



Amédée Lighthouse nær Noumea
New Caladonia

Sydney Australien

I Sydney mødes storbyliv og natur med en lethed, der er helt særlig for Australien. Langs havnefronten strækker byens ikoniske vartegn sig mod himlen – Operahusets hvide sejl og Harbour Bridge i stålgråt spænd – mens færger glider ind og ud mellem bugtens grønklædte vige og småøer. Du kan slentre gennem The Rocks' brostensbelagte gader med kolonihistorie og kunsthåndværk i hvert hjørne eller tage en kort tur ud til Bondi Beach, hvor surfere danser i brændingen, og klippestier lokker med udsigt over det turkisblå hav. En sejltur på havnen afslører Sydneys dramatiske kystlinje fra vandsiden, og med lidt held får du øje på legesyge delfiner eller majestætiske pukkelhvaler på vej nordpå. I den botaniske have breder eukalyptustræerne deres sødlige duft, og kakaduer skriger i kronerne, mens du skuer ud over vandet. Ikke langt herfra folder Blue Mountains sig ud med blå dis, klippeformationer og vandfald i flere niveauer – oplagt for en dagstur væk fra byens summen. Sydney rummer både elegance og vildskab, og det er netop kontrasten mellem opera og ocean, storby og strand, der gør byen så uforglemmelig.





1998

Søsat

290

Meter

★★★★

Rating

2.600

Passagerer

1.150

Besætning

Grand Princess

Grand Princess er et af de mest imponerende skibe, der sejler i dag. Med en kapacitet på over 2600 passagerer og et besætningsmedlemstal på over 1100, er dette skib en imponerende flydende by, der kan tage gæsterne med på en uforglemmelig rejse.

Skibet blev lanceret i 1998 og blev sidenhen renoveret i 2019 for at tilføje endnu mere luksus og bekvemmelighed for gæsterne. Det er fyldt med en bred vifte af faciliteter og aktiviteter, der vil tilfredsstille selv de mest krævende rejsende.

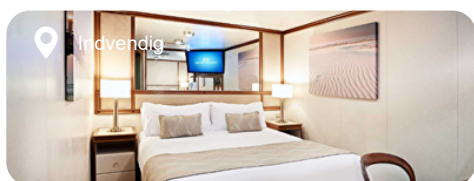
Grand Princess har en række af restaurant muligheder, der spænder fra den elegante og fine spisning på Sabatini's og Crown Grill, til buffeter og mere afslappede spisemuligheder som Horizon Court og Trident Grill. Der er også en række barer og lounges, hvor gæsterne kan nyde en drink og slappe af efter en dag med oplevelser. På skibet er der også flere puljer, spa-områder, fitnesscentre, biografer og kasinoer, der giver mulighed for

underholdning og afslapning under hele rejsen. Der er også en bred vifte af shopping muligheder og kunstauktioner om bord, hvilket gør det muligt for gæsterne at få lidt shopping og kulturel oplevelse, mens de er på havet.

En af de mest imponerende faciliteter på Grand Princess er The Sanctuary, som er en eksklusiv voksen oase, der tilbyder ro og afslapning væk fra resten af skibet. Der er også en teater med live underholdning hver aften og et aktivitetscenter med alt fra vinsmagning til kunst- og håndværkstimer. Grand Princess sejler til forskellige destinationer rundt om i verden og tilbyder dermed en unik og varieret krydstogtoplevelse for alle typer rejsende. Skibet er et teknisk vidunder og et vidnesbyrd om den store udvikling og innovation, der har fundet sted inden for krydstogtsindustrien. Alt i alt er Grand Princess et imponerende skib, der vil give gæsterne en uforglemmelig krydstogtoplevelse.

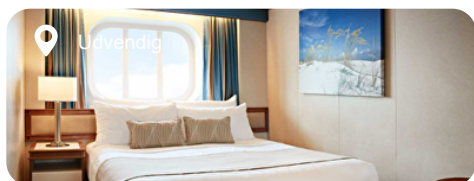
Kahytter på Grand Princess

Fra priserne er for billigste kahytter i hver kategori
Prisen er pr. kahyt for 2 personer



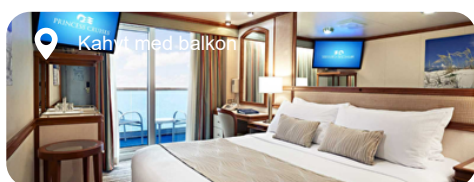
Indvendig - fra DKK 62.410 pr. kahyt

- IA - Indvendig to nedre senge
- IB - Indvendig to nedre senge
- IC - Indvendig to nedre senge
- ID - Indvendig to nedre senge
- IE - Indvendig to nedre senge
- IF - Indvendig to nedre senge



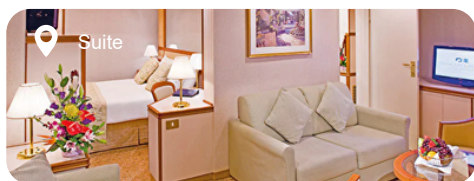
Udvendig - fra DKK 67.056 pr. kahyt

- O3 - Premium Havudsigt
- OC - Havudsigt med to nedre senge
- OE - Havudsigt to nedre senge (Med Køøje)
- OF - Havudsigt to nedre senge
- OV - Havudsigt to nedre senge (Begrænset udsigt)
- OW - Havudsigt to nedre senge (Begrænset udsigt)
- OY - Havudsigt to nedre senge (Begrænset udsigt)
- OZ - Havudsigt to nedre senge (Begrænset udsigt)



Kahyt med balkon - fra DKK 91.265 pr. kahyt

- B2 - Premium Balkon
- B4 - Premium Balkon
- BA - Balkon to nedre senge
- BB - Balkon to nedre senge
- BC - Balkon to nedre senge
- BD - Balkon to nedre senge
- BE - Balkon to nedre senge
- BF - Balkon to nedre senge



Suite - fra DKK 183.401 pr. kahyt

- M1 - Club Class Mini-Suite
- MB - Mini Suite med Balkon
- MD - Mini Suite med Balkon
- ME - Mini Suite med Balkon
- S1 - Stor Suite Med Balkon
- S2 - Ejer Suite Med Balkon
- S3 - Penthouse Suite
- S4 - Penthouse Suite Med Balkon
- S6 - Vista Suite Med Balkon
- S7 - Vindue Suite
- S8 - Familie Suite Med Balkon

Hvis du ønsker specifikke priser på kahytterne, så kan du finde turen og klikke på "Book online" eller ringe til os på 7010 6343.

Vi gør opmærksom på at priser er dagspriser og at krydstogtspriser er dynamiske. Derfor tages forbehold for ændringer i pris og kapacitet frem til endelig bestilling.



Praktiske informationer

Påklædning

Helt generelt er påklædningen ombord meget afslappet, og du kan derfor pakke kufferten, som du ville gøre til en hvilken som helst anden rejse, hvor du tager hensyn til vejret og aktiviteter undervejs. Der er ingen krav om fine kjoler eller slips og jakkesæt, så om aftenen kan du klæde dig, som du ville på en almindelig pæn restaurant. Det er dog ikke tilladt med badetøj, tanktops og kasketter i restauranten om aftenen, og mænd skal bære langbukser og lukkede sko.

Medallion Class

Mange af Princess Cruises' skibe tilbyder den særlige MedallionClass oplevelse. MedallionClass er inkluderet i prisen uanset hvilken kahytstype, du har valgt. Du får udleveret en særlig Ocean Medallion, som du kan hænge om halsen, sætte om håndleddet eller blot opbevare i lommen. Denne medaljon indeholder en chip, som gør mange ting ombord nemmere. Bl.a. kan den låse døren til din kahyt op og registrere dine indkøb ombord.

Via den tilhørende app kan du hurtigt få en oversigt over aktiviteterne ombord og udflugter i land og se restauranter og butikkers åbningstider. Du vil også kunne lokalisere dine medrejsende og sende dem en besked. Det er også muligt - mod et gebyr - at bestille f.eks. mad og drikkevarer til levering, hvor du befinder dig.

MedallionClass giver dig en mere smidig og kontaktløs oplevelse ombord på skibet.

[Læs mere om Princess Cruises](#)

Rejsens indhold

Priserne inkluderer

- Krydstogt i valgte antal nætter
- Ophold i valgte kahytstype
- Helpension ombord
- Kaffe, te, juice og vand til morgenmaden
- Underholdning og aktiviteter ombord

Prisen inkluderer ikke

- Transport til og fra skibet
- Obligatorisk servicecharge
- Drikkevarer udover ovennævnte (drikkepakke kan tilkøbes - anbefales)
- Forsikringer – både rejseforsikring og afbestillingsforsikring
- Udflugter og andre personlige udgifter



Om rederiet

Skibsklasser

Kahytter

Spisning

Drikke- og fordelspakker

Udflugter

Internet

Værd at vide

Særlige behov ombord

Service charge

MedallionClass

Captain's Circle

Hvorfor vælge Princess Cruises

Brug for hjælp?

Lad os hjælpe dig med at booke din rejse.

+45 70 10 63 43

