

17 nætter

# Hawaii fra Vancouver med Koningsdam

03. oktober - 20. oktober 2026

**Rejseoplæg**

Opdateret: 10. maj 2026

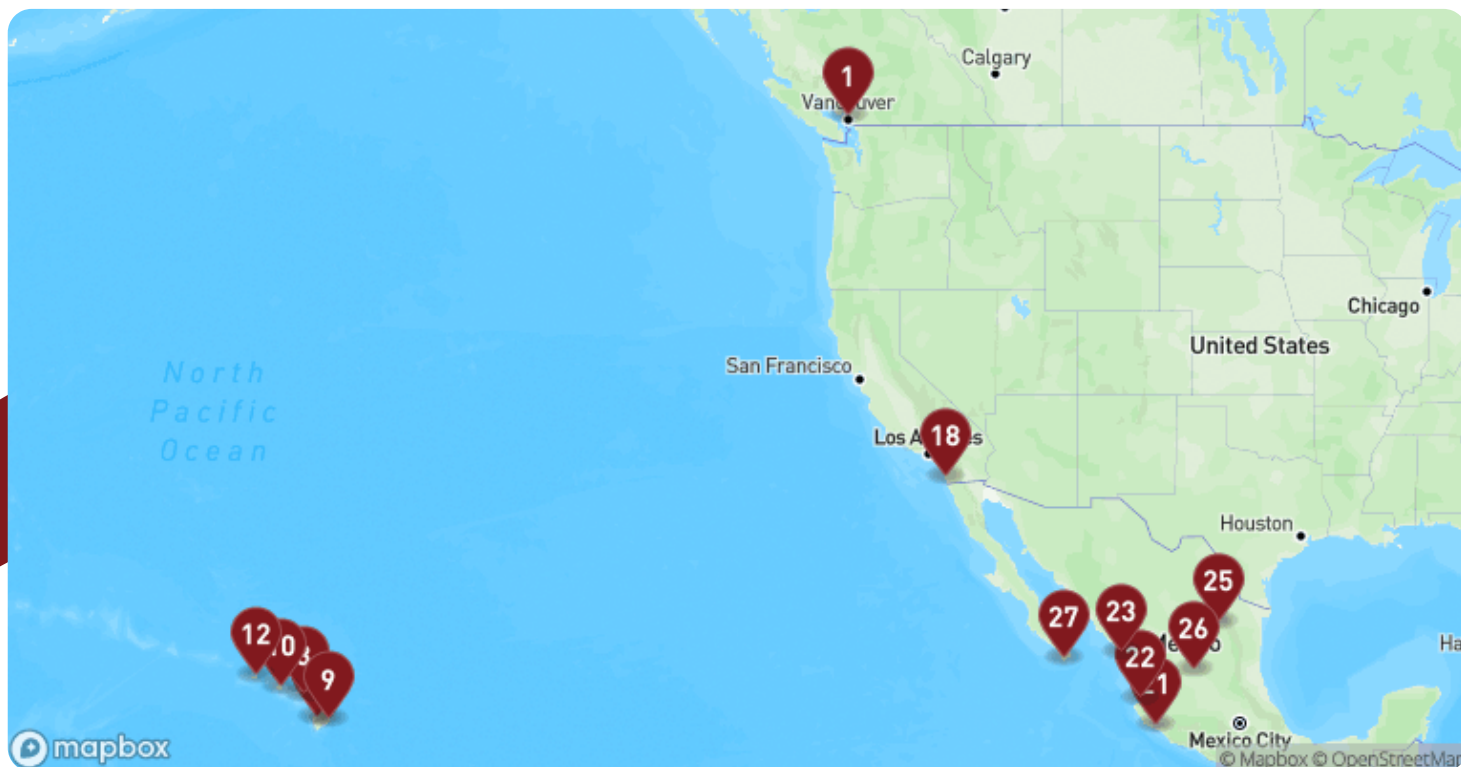


**Koningsdam**  
17 nætter

**03. oktober - 20. oktober**  
03/10/2026 - 20/10/2026

**Fra Vancouver**  
Til San Diego, California

**DKK 19.418,-**  
Fra pris pr. person



## Rejseplan

|        |                     |        |                |               |
|--------|---------------------|--------|----------------|---------------|
| Dag 1  | Vancouver           | Canada |                | Afgang: 16:00 |
| Dag 2  | På havet            |        |                |               |
| Dag 3  | På havet            |        |                |               |
| Dag 4  | På havet            |        |                |               |
| Dag 5  | På havet            |        |                |               |
| Dag 6  | På havet            |        |                |               |
| Dag 7  | Hilo - Hawaii       | USA    | Ankomst: 08:00 | Afgang: 18:00 |
| Dag 8  | Kahului - Hawaii    | USA    | Ankomst: 08:00 | Afgang: 18:00 |
| Dag 9  | Nawiliwili - Hawaii | USA    | Ankomst: 08:00 | Afgang: 17:00 |
| Dag 10 | Honolulu - Hawaii   | USA    | Ankomst: 07:00 | Afgang: 21:00 |
| Dag 11 | Kona - Hawaii       | USA    |                | Afgang: 23:00 |
| Dag 12 | På havet            |        |                |               |
| Dag 13 | På havet            |        |                |               |
| Dag 14 | På havet            |        |                |               |
| Dag 15 | På havet            |        |                |               |

|               |   |                |                                 |
|---------------|---|----------------|---------------------------------|
| <b>Dag 16</b> | <b>På havet</b>                             |                |                                 |
| <b>Dag 17</b> | <b>Avalon (Catalina Island), California</b> | Ankomst: 08:00 | Afgang: 17:00                   |
| <b>Dag 18</b> | <b>San Diego</b>                            | <b>USA</b>     | Ankomst: 07:00    Afgang: 17:00 |



## Om destinationerne

### **Vancouver** Canada

I Vancouver kan du gå fra glitrende skyskrabere til dyb skov på få minutter i en storby, der hele tiden balancerer mellem natur og moderne puls. Midt i byen ligger Stanley Park - et grønt område større end Central Park i New York - hvor stier fører dig forbi totempæle, cedertræer og udsigtspunkter over bugten. I byens ældste kvarter, Gastown, møder du brostensbelagte gader, victorianske bygninger og det berømte dampur, der puster små skyer og fløjter hvert kvarter til glæde for tilskuere i alle aldre. Her finder du også designbutikker, kunstgallerier og caféer i gamle pakhuse, som giver kvarteret en særpræget blanding af historie og nutid. På Granville Island frister madmarkedet med alt fra frisk fisk til håndlavet chokolade, og de små bryggerier bidrager til byens ry som en kulinarisk smeltedigel. Vancouver er også port til Stillehavet, hvilket mærkes på havnefronten, hvor vandflyvere letter direkte fra vandet, og byens store asiatiske befolkning har sat sit præg på alt fra gadekøkken til fine dining. Tager du turen op til Grouse Mountain, der hæver sig over byen, venter panoramaet, der viser, hvorfor Vancouver regnes blandt verdens smukkeste beliggende storbyer.



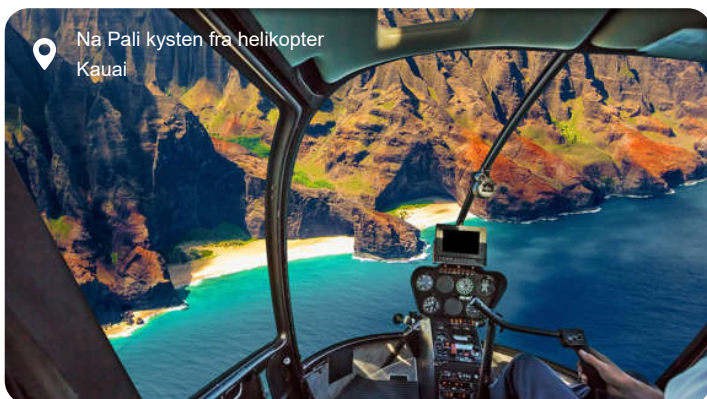


## Hilo - Hawaii USA

På Hawaiis frodige østkyst ligger Hilo omgivet af regnskov, vandfald og vulkaner - et sted, hvor naturens kræfter hele tiden er nærværende. Byen er mindre poleret end øens resorts på vestsiden, men til gengæld mere autentisk, med et levende lokalliv og en tæt forbindelse til omgivelserne. Inde i byen finder du farverige markeder fyldt med tropiske frugter, blomster og lokalt kunsthåndværk. Langs vandkanten ligger små parker og botaniske haver, hvor orkidéer og sjældne tropiske planter trives i det fugtige klima. Hilo er også kendt for sine vandfald - som Rainbow Falls og det højere Akaka Falls, der styrter ned gennem tæt regnskov. Kun en kort køretur væk ligger Hawaii Volcanoes National Park, hvor du kan opleve landskaber skabt af glødende lava, sorte kraterer og rygende sprækker i jorden. Det er her, Kilauea og Mauna Loa minder om, at øerne stadig formes af jordens indre kræfter. Og når du står ved kanten af et krater eller mærker bruset fra et vandfald, forstår du, hvorfor Hilo føles som hjertet af Hawaiis levende natur.

## Kahului - Hawaii USA

Kahului er Mauis vigtigste havneby og et godt udgangspunkt for at opleve øens enestående natur. Byen selv er præget af lokalt hverdagsliv, markeder og butikker og er således et sted, hvor du mærker øens rytme, som den leves til daglig. Herfra kan du tage på en uforglemmelig køretur ad den legendariske Road to Hāna, der snor sig gennem regnskov, forbi vandfald, lavaklipper og sorte sandstrande. Selvom du næppe når hele vejen til Hāna, giver selv en kortere tur dig et glimt af Mauis frodigste og mest dramatiske landskab. Mod vest venter Iao Valley, der er en smal, grønklædt dal omgivet af lodrette klippevægge og regntunge skyer, som i århundreder har haft åndelig betydning for Hawaiis oprindelige folk. Du kan også bruge tiden på en hvalsafari, hvis det er sæson - fra december til april vrirler farvandet omkring Maui med pukkelhvaler, der kommer hertil for at føde og opfostre deres kalve. Tilbage i Kahului byder Maui Arts & Cultural Center på kunst og kultur med dybe polynesiske rødder, mens byens madmarkeder og små restauranter serverer lokal poke og frisk tropisk frugt. Det er måske ikke det glamourøse Hawaii - men derimod det ægte, og det er lige så meget værd.

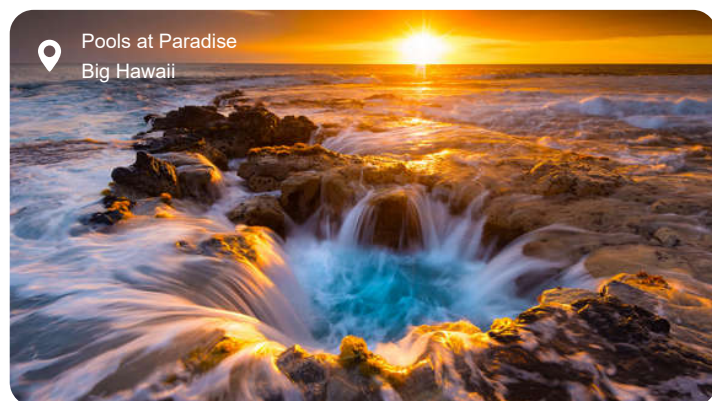
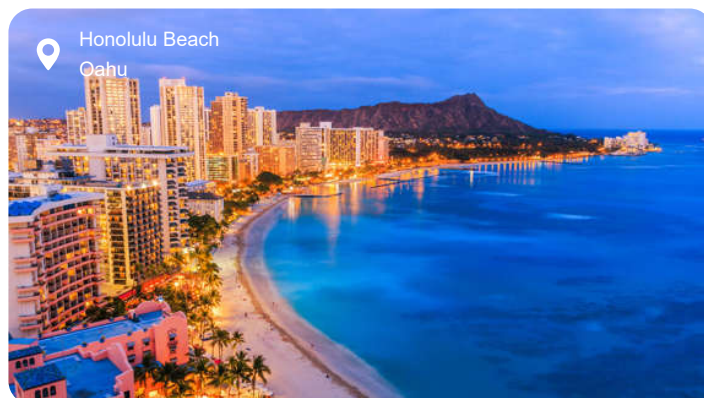


## Nawiliwili - Hawaii USA

Nawiliwili som er beliggende på øen Kauai i Hawaii, er en charmerende havneby og et indbydende stop for besøgende, der ønsker at udforske den smukke "Garden Isle." Kendt for sin naturlige skønhed, rige flora og historiske steder, byder Nawiliwili på en autentisk og afslappet oplevelse. Nawiliwili på Kauai repræsenterer en blanding af havnecharme, naturskønne skatte og kulturelle perler. Besøgende kan finde en afslappet atmosfære og en mulighed for at fordybe sig i øens smukke landskab og rige historie, mens de udforsker denne betagende del af Hawaii.

## Honolulu - Hawaii USA

Honolulu er Hawaiis pulserende hovedstad og indgangsport til øernes frodige natur, vulkanske landskaber og rige kulturarv. Byen strækker sig mellem det turkisblå Stillehav og de grønne, takkede Ko'olau-bjerge, hvor skyskygge og palmer danner kulisse for både storbyliv og stille stunder. Ved Waikiki Beach finder du det klassiske postkortmotiv med surfere i silhuet og det udslukte vulkankrater Diamond Head som baggrund. Krateret kan du bestige ad en kort, men stejl sti, hvorved du belønnes med en storslået udsigt over kysten og byens skyline. I Honolulu's historiske centrum ligger Iolani Palace, det eneste kongepalads på amerikansk jord, som vidner om dengang, Hawaii var et selvstændigt kongerige. Ikke langt derfra ligger Pearl Harbor, hvor museer og mindesmærker fortæller om det japanske angreb i 1941 og dets efterfølgende betydning for verdenshistorien. Du kan også besøge Bishop Museum, hvor Hawaiis oprindelige kultur og mytologi formidles med stor respekt og dybde. Oahu-øens varierede landskab åbner sig lige uden for byen, med vandrestier gennem regnskov, klippekyster og ananasplantager. Honolulu er mere end en ferieby – det er en levende kulturarv i tropiske omgivelser, hvor tradition og nutid væver sig sammen i både landskab og livsrytme.



## Avalon (Catalina Island), California

Catalina, one of California's Channel Islands, lies offshore about 40 kilometers (25 miles) southwest of Los Angeles. The island's distinctive landscape—a mix of mountains, canyons, beaches and coves—is mostly undeveloped outside the charming port town of Avalon. Here you'll find a beach community with a Mediterranean flair reminiscent of a quieter time, and one that seems far from the traffic and bustle of Los Angeles. Sailboats bob in crystal-clear waters in the crescent-shaped bay, and the main street is lined with boutiques and restaurants in brightly painted bungalows. You can easily explore Avalon in a few hours, as nearly everything is

## Kona - Hawaii USA

Kona som er beliggende på vestkysten af Big Island i Hawaii, er et tropisk paradys, der kombinerer solrige strande, rig kultur og aktiv vulkansk skønhed. Byen er også kendt som Kailua-Kona, som er en livlig destination, der tiltrækker besøgende med sine varme farvande, historiske seværdigheder og smukke landskaber. Uanset om man slapper af ved vandet, udforsker historiske steder eller kaster sig ud i naturoplevelser, byder Kona besøgende velkommen med en varm og afslappet atmosfære.

concentrated in a few blocks. That leaves the afternoon for exploring the rest of the island. Purchased in 1919 by William Wrigley, Jr., the chewing-gum magnate, Santa Catalina Island (to use its full name) once served as the spring training ground for the Chicago Cubs baseball team. Today most of the island is owned by the Catalina Island Conservancy, which works hard to preserve its flora and fauna, from Catalina Island foxes to the bald eagles flying overhead and the schools of bright orange Garibaldi fish swimming in the bay. VIEW CRUISES



## San Diego USA

San Diego byder på solskin året rundt, afslappet stemning og en bred vifte af oplevelser, hvor både strandliv, kultur og historie går op i en højere enhed. Langs den snoede kystlinje ligger brede sandstrande som Mission Beach og La Jolla, hvor pelikaner glider hen over bølgerne, og søløver dovner i solen på klippefremspringene. Inde i byen kan du udforske det frodige Balboa Park, der er en af USA's største byparker og rummer museer, haver og det berømte San Diego Zoo, hvor pandaer og palmetræer deler plads med arkitektoniske perler i spansk kolonistil. Ved havnefronten ligger det imponerende hangarskib USS Midway forankret som museum med indblik i livet ombord og USA's søfartshistorie. I det gamle kvarter Gaslamp District mødes historiske bygninger og moderne restauranter i en livlig blanding af fortid og nutid, mens det tidligere spanske missionsområde ved Old Town fortæller om byens tidligste bosættelser og mexicanske rødder. En tur til grænsebyen Tijuana er mulig på en dag, men også en udflugt til Coronado Island med sin ikoniske træbadebro og klassiske strandhotel er oplagt. San Diego forener californisk livsglæde med kulturarv og kystlandskaber – og det hele sker i et tempo, hvor der er tid til at trække vejret og nyde det.



**2016**

Søsat

**1083**

Meter

★★★★★

Rating

**2.650**

Passagerer

**1.036**

Besætning

## Koningsdam

Koningsdam er et af Holland America Lines mest imponerende krydstogtskibe og det første i rederiets Pinnacle-klasse. Skibet kombinerer klassisk elegance med moderne luksus, hvilket giver passagererne en uforglemmelig oplevelse til søs.

Skibet er designet med fokus på luksus og komfort og byder på et bredt udvalg af faciliteter, herunder flere gourmetrestauranter, en

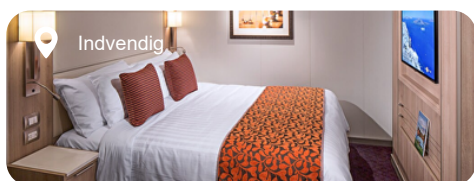
imponerende teatersal og eksklusive lounges.

Koningsdam sejler på en række ikoniske ruter verden over, herunder Caribien, Alaska, Middelhavet og Nordeuropa. Med sin kombination af luksus, komfort og enestående service er skibet det perfekte valg for rejsende, der ønsker en elegant og mindeværdig krydstogtoplevelse.

# Kahytter på Koningsdam

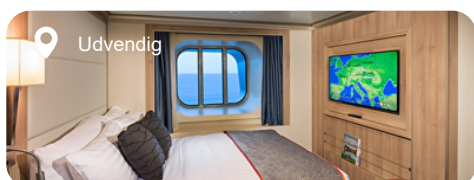
Fra priserne er for billigste kahytter i hver kategori

*Prisen er pr. kahyt for 2 personer*



## Indvendig - fra DKK 38.835 pr. kahyt

- I - Stor indvendig kahyt
- IQ - Stor indvendig spa kahyt
- J - Standard indvendig kahyt
- K - Standard indvendig kahyt
- L - Standard indvendig kahyt
- N - Standard indvendig kahyt



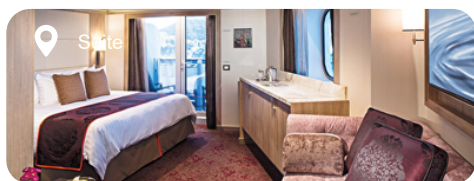
## Udvendig - fra DKK 45.435 pr. kahyt

- C - Stor kahyt med havudsigt
- CQ - Stor havudsigts spa kahytte
- D - Stor kahyt med havudsigt
- E - Stor kahyt med havudsigt
- F - Stor kahyt med havudsigt
- FA - Familie kahyt med havudsigt
- FB - Familie kahyt med havudsigt
- OO - Single kahyt med havudsigt



## Kahyt med balkon - fra DKK 50.685 pr. kahyt

- V - Veranda kahyt
- VA - Veranda kahyt
- VB - Veranda kahyt
- VC - Veranda kahyt
- VD - Veranda kahyt
- VE - Veranda kahyt
- VF - Veranda kahyt
- VH - Veranda kahyt med delvist begrænset udsigt
- VQ - Veranda spa kahyt
- VS - Veranda kahyt med udsigt bagud



## Suite - fra DKK 70.185 pr. kahyt

- A - Vista suite
- AS - Visa suite med udsigt bagud
- B - Vista Suite
- BC - Vista Suite
- PS - Pinnacle suite
- SA - Neptune suite
- SB - Neptune suite
- SC - Neptune suite
- SQ - Neptune spa suite
- SS - Signature Suite
- SY - Signature suite

Hvis du ønsker specifikke priser på kahytterne, så kan du finde turen og klikke på "Book online" eller ringe til os på 7010 6343.

Vi gør opmærksom på at priser er dagspriser og at krydstogtspriser er dynamiske. Derfor tages forbehold for ændringer i pris og kapacitet frem til endelig bestilling.





---

## Om rederiet

---

## Skibsklasser

---

## Kahytter

---

## Spisning

---

## Drikkepakker

---

## Udflugter

---

## Internet

---

## Særlige behov ombord

---

## Service charge

---

## Underholdning

---

## Påklædning

---

## Have it all pakken

## Brug for hjælp?

Lad os hjælpe dig med at booke din rejse.

**+45 70 10 63 43**

